



ABIISA
INDUSTRIAL SUPPLIES

CATÁLOGO DE PRODUCTOS

AÑO 2025

TEL: 81 25 72 38 28
WWW.GRUPOABIISA.COM

ÍNDICE

01 COMPROMISO

02 PROTECCION Y ACOJINAMIENTO

03 ESQUINEROS Y SEPARADORES

04 CINTAS

05 SEGURIDAD INDUSTRIAL

06 COROPLAST Y VINIL

07 CONTACTO

08 PUNTOS DE ENTREGA



COMPROMISO

Con ABIISA, tu producción no se detiene.

Nosotros entendemos la urgencia de tu operación. Por eso entregamos productos confiables, justo a tiempo, sin rodeos. Servicio cercano que responde, precios competitivos y entregas que cumplen.



Mision

En ABIISA somos una empresa leal, responsable y servicial, dedicada al abastecimiento de productos de empaque. Impulsamos el crecimiento colaborando estrechamente con nuestros clientes para resolver sus necesidades mediante soluciones innovadoras, sustentables y adaptadas a cada ramo. Con una actitud abierta al cambio y un excelente servicio post venta, construimos relaciones sólidas que generan valor a largo plazo.



Vision

Ser el socio estratégico más confiable en soluciones de empaque en la región, reconocidos por nuestra capacidad de respuesta, calidad humana y compromiso con el éxito de cada cliente. Queremos transformar la experiencia de compra en la industria, protegiendo lo esencial y construyendo relaciones duraderas que generen crecimiento mutuo, eficiencia y confianza.



PROTECCION Y ACOJINAMIENTO

En ABIISA ofrecemos soluciones eficientes para proteger, envolver y asegurar tus productos durante el almacenamiento y transporte. Nuestra línea de materiales está diseñada para absorber impactos, evitar ralladuras y brindar presentación profesional en cada envío.

- Películas estirables
- Poliburbuja
- Rafia
- Fleje
- Polifoam





PELICULA

100% virgen

Inmoviliza y **protege** tus productos en tránsito.

Gracias a su transparencia puedes identificar la carga en cualquier momento



Variedad de películas estirables



Automática
para
máquina



Estirable
manual



Bandeo



Grado
alimenticio



Preestirada



Color

Contáctanos para cotizar la solución específica a tus necesidades



Tamaño	Manual	Automatico
STRETCH FILM 3"	✓	
STRETCH FILM 6"	✓	
STRETCH FILM 9"	✓	
STRETCH FILM 12"	✓	
STRETCH FILM 15"	✓	
STRETCH FILM 18"	✓	✓
STRETCH FILM 20"	✓	✓
STRETCH FILM 30"		✓

Aplicaciones:

Manual:

El operador realiza la aplicación directa, ya que la presentación de los rollos permite que se manipule fácilmente



Máquina:

El operador coloca la película en la envolvedora y supervisa la aplicación.





¡RESISTENTES!
¡FÁCIL
APLICACIÓN!



POLIFOAM

El material mas **versátil** y **flexible** del mercado para la proteccion de tus productos.

Gracias a sus diferentes densidades y calibres, se puede utilizar para **proteger todo tipo de productos.**



POLIBURBUJA

Minimiza los impactos y preserva la integridad de tu mercancía.

Gracias a su composición con burbujas **permite proteger todo tipo de materiales** industriales de golpes por maniobras.

Contáctanos para cotizar la solución específica a tus necesidades

RAFIA



¡La **herramienta**
multiusos
por excelencia!

Durable <<
Resistente <<

Este cordón **resistente, ligero** y **versátil** está diseñado para amarrar, sujetar, empacar y asegurar productos de forma práctica y **confiable**.



Disponible únicamente en color **blanco** de **3** y **8** pulgadas.

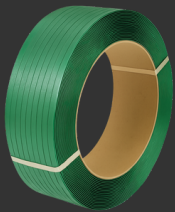


FLEJES

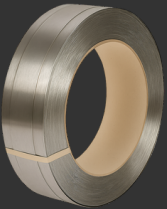
Maximiza la contención de tus productos

Beneficios:

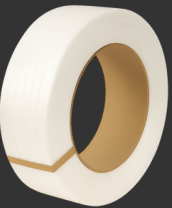
- Reduce daños
- Estabiliza la carga
- Facilita el transporte
- Evita robos
- Asegura el producto



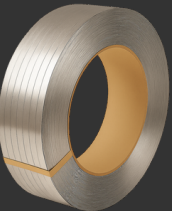
Poliéster



Acero
pavonado



Polipropileno



Acero
galvanizado



Aplicaciones

Automático: Semi-automático:

El proceso se realiza de forma autónoma. Solo requiere supervisión y control general por parte del operador.

El operador coloca el paquete en la máquina y lo posiciona correctamente para su procesamiento.

Manual:

El operador realiza todo el proceso de flejado: desde la preparación, colocación del fleje y sujeción, hasta el cierre o unión final.

Contáctanos para cotizar la solución específica a tus
necesidades

ESQUINEROS



- ✓ Mayor estabilidad en pallet
- ✓ Protección de esquinas contra impactos
- ✓ Refuerzo estructural en el flejado
- ✓ Economicos y ligeros

SEPARADORES

Evitan el contacto directo entre piezas, lo que reduce ralladuras, abolladuras o fricción entre productos.

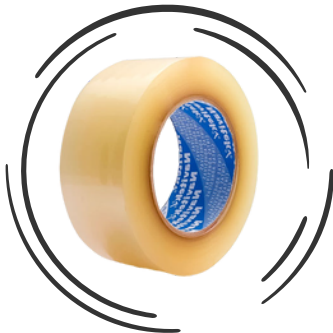


Contáctanos para cotizar la solución específica a tus necesidades



CINTAS

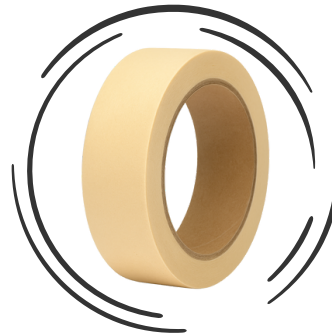
**Sella,
asegura y
protege
cada envío con
confianza**



**Cinta
transparente**



**Cinta
canela**



**Cinta
Masking**



**Cinta de
colores**

Ofrecemos una línea completa de cintas adhesivas industriales diseñadas para brindar un sellado firme, seguro y resistente en todo tipo de aplicaciones.



Contáctanos para cotizar la solución específica a tus
necesidades

SEGURIDAD INDUSTRIAL



Chaleco de alta visibilidad



Lentes de seguridad



Calzado de seguridad



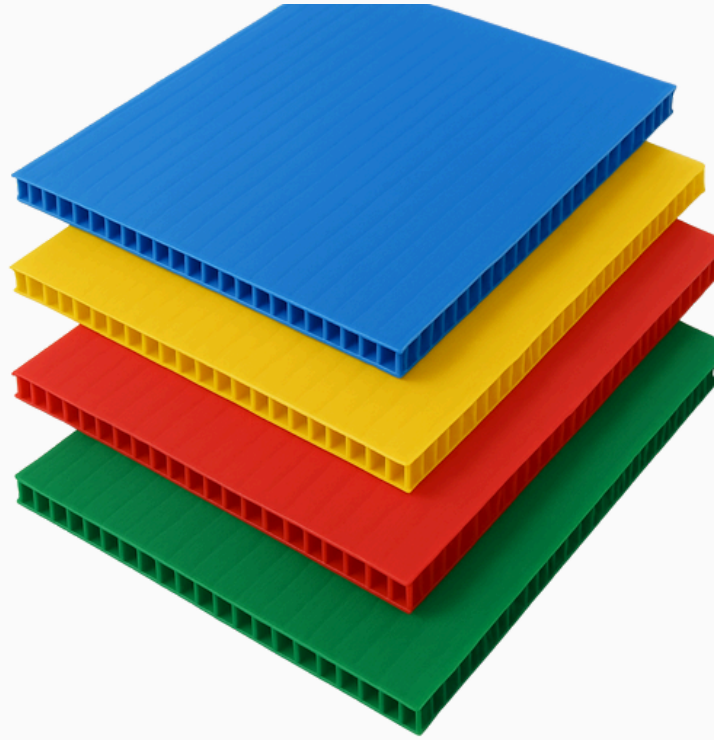
Guantes de seguridad

Contáctanos para cotizar la solución específica a tus necesidades



COROPLAST

- ✓ **Ligero pero resistente**
- ✓ **Material reutilizable**
- ✓ **100% impermeable**
- ✓ **Alta resistencia a impactos**
- ✓ **Aislante térmico y eléctrico**



VINIL



- Señalización de seguridad industrial
- Etiquetado de productos y códigos QR
- Decoración de puntos de venta
- Branding en vehículos y maquinaria
- Indicaciones en almacenes y zonas restringidas

Contáctanos para cotizar la solución específica a tus necesidades



¡GRACIAS POR CONFIAR EN NOSOTROS!

En ABIISA estamos comprometidos con ofrecerte soluciones confiables, eficaces y a la medida de tu industria.

Contáctanos para cotizaciones, asesoría personalizada o pedidos especiales.

Te ayudamos a elegir la mejor opción para proteger, embalar y optimizar tus operaciones.

 Contacto directo:

 www.grupoabiisa.com

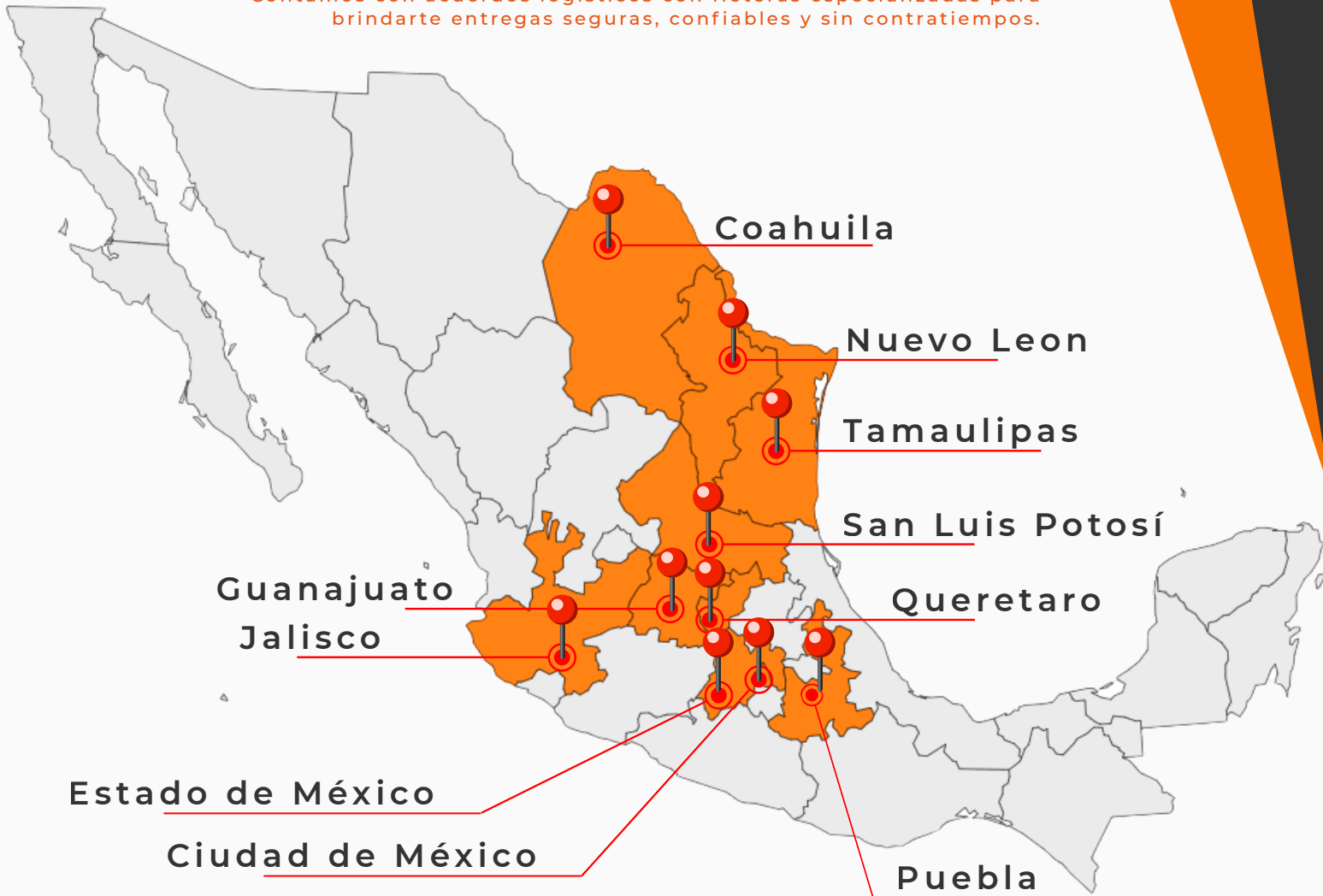
 ventas@grupoabiisa.com

 81 2572 3828

 Calle: Cerro del Cubilete 116, Col. Almaguer, Reynosa.

PUNTOS DE ENTREGA

Contamos con acuerdos logísticos con fleteras especializadas para brindarte entregas seguras, confiables y sin contratiempos.



COAHUILA

TAMAULIPAS

- Ramos Arizpe
- Saltillo
- Arteaga
- Torreon
- Gomez Palacio
- Matamoros
- Monclova
- Frontera
- San Buenaventura

- Sabinas
- Nueva Rosita
- Muzquiz
- Palau
- Nava
- Allende
- Morelos
- Zaragoza
- Piedras Negras
- Acuña

- Reynosa
- Diaz Ordaz
- Miguel Aleman
- Camargo
- Nuevo Laredo
- Matamoros

- Rio Bravo
- Nuevo Progreso
- Valle Hermoso
- Cd Victoria
- Tampico
- Altamira
- Cd Madero

CIUDAD DE MÉXICO

- Area Metropolitana

JALISCO

- Guadalajara
- Lagos de moreno
- San Juan de los Lagos

ESTADO DE MÉXICO

- Toluca

QUERETARO

PUEBLA

NUEVO LEON

SAN LUIS POTOSI

- Zona Industrial

GUANAJUATO

- Leon